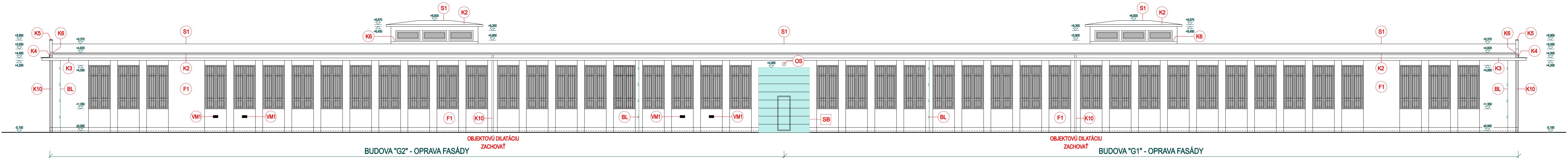
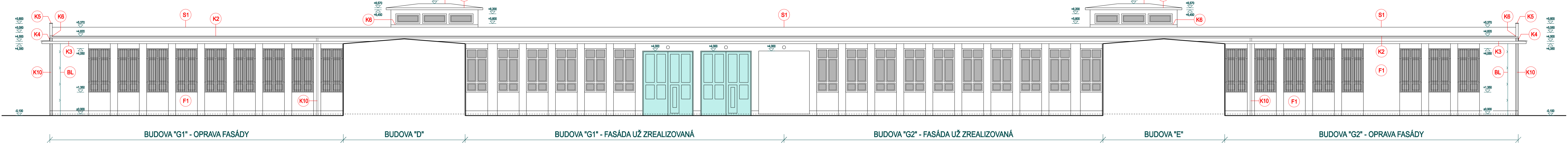


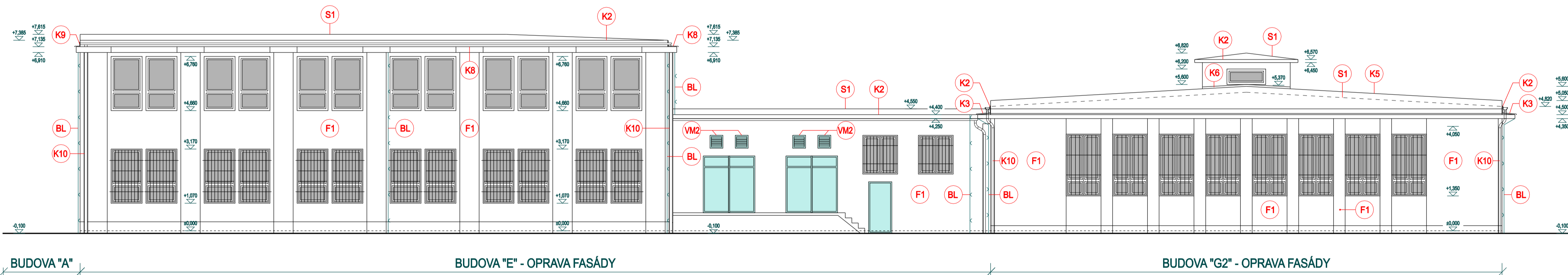
1 - POHLAD JZ - NAVRHOVANÝ STAV



2 - POHLAD SV - NAVRHOVANÝ STAV



3 - POHLAD SZ - NAVRHOVANÝ STAV



OPRAVA FASÁDY - F1

- OBITIE PŮVODNEJ NESÚDRŽNEJ OMIETKY NA FASÁDE
- ODPRAŠENIE A UMYTIE FASÁDY WAP
- PREVERENIE HYDROIZOLÁCIE V SOKLOVEJ ČASŤI
- ODKOPANIE BUDOVY PO JEJ CELOM OBVODE NA HLBKU 1.0 m ALT. DO HLBKY PO ZÁKLADOVÚ SKÁRU
- PREVEDENIE NÁTEROVEJ HYDROIZOLÁCIE S PENETRÁCIOU PO CELOM OBVODE BUDOVY, MIN. 300 mm NAD ÚROVEŇ UPRAVENÉHO TERÉNU
- LOKÁLNE VYSPRÁVKY FASÁDY EXTERIÉROVOU OMIETKOU, ZRNTOSŤ PRISPOSOBIŤ K PŮVODNEJ BRIZOLTOVEJ OMIETKE
- PENETRÁCIA PODKLADU - 0.25 kg/m2
- EXTERIÉROVÁ SILIKÓNOVÁ FARBA NANAŠANÁ V DVOCH VRSTVÁCH

POZNÁMKA: PO OBVODE BUDOV ZREALIZOVAŤ PO ÚPRAVE FASÁDOVÝCH OKAPOVÝCH BETÓNOVÝCH CHOCHNÍK, SPADOVANÝ OD ZVISLÝCH STIEN BUDOV NA OKOLITÝ TERÉN V SPÁDE MIN. 1%.

FAREBNÝ ODTIEŇ EXTERIÉROVÉHO NÁTERU PRISPOSOBIŤ K UŽ ZREALIZOVANÝM FASÁDAM BUDOVY "A", BUDOVY "G1, G2, E, D" Z DVOROVEJ ČASŤI

VŠETKY PLECHOVÉ A OCELOVÉ PRVKY NA FASÁDE ( DVERE SKLADOV, VETRACIE MREŽKY (VM2) A POD... ) OČISTIŤ OD HRDZE A PREVIESŤ 2x KRYCÍ NÁTER, FAREBNE PRISPOSOBIŤ K UŽ ZREALIZOVANEJ FASÁDE Z DVOROVEJ ČASŤI

STREŠNÉ RÍMSY - PO OBITÍ NESÚDRŽNEHO PODKLADU REPROFILOVAŤ REPROFILOVAČNOU MALTOU OKRAJA

SPODNÚ ČASŤ, AK JE OBNAŽENÁ VYSTUŽ TAK JU OŠETRIŤ

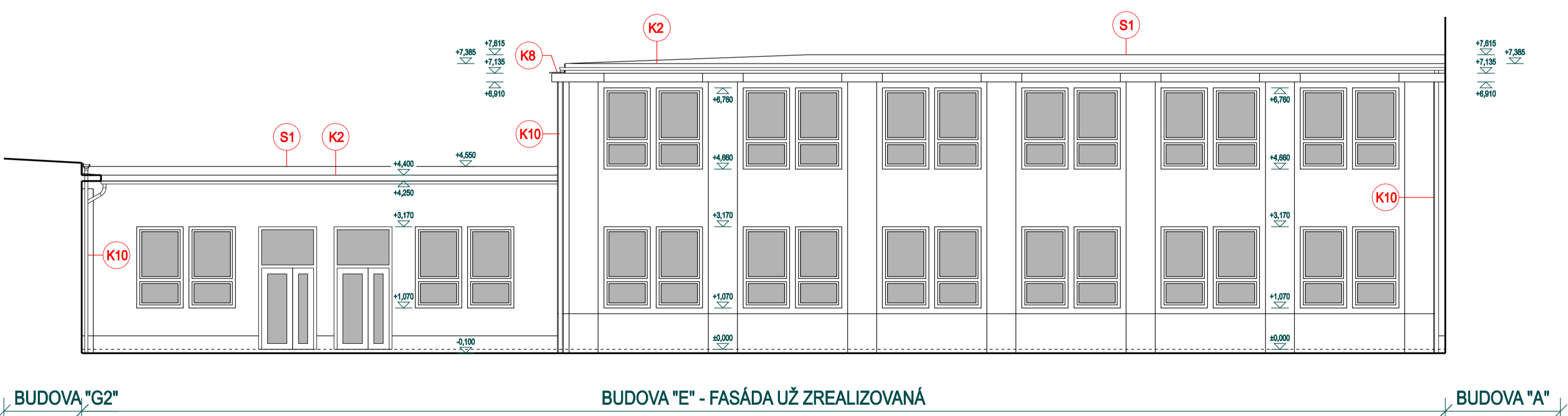
ÚPRAVA STREŠNEJ KONŠTRUKCIE - S1

- DEMONTÁŽ PŮVODNEJ STREŠNEJ HYDROIZOLÁCIE Z PVC FÓLIE AJ SO SEPARAČNOU TEXTÍLIU
- DEMONTÁŽ OPLECHOVANIA OKRAJA STRECHY, STREŠNEJ ATIKY A STREŠNÉ RÍMSY PO CELOM JEJ OBVODE
- DEMONTÁŽ KOTVENIA PVC FÓLIE, PRÍP. PONECHAŤ, ALE KOTVY NESMÚ TRČAŤ NAD ÚROVEŇ STARYCH ASFALTOVÝCH PÁSOV
- PERFORÁCIA STAREJ HYDROIZOLÁCIE, ABY DOŠLO K UVOĽNENIU PRÍPADNEJ VĽHKOSTI
- OBITIE NESÚDRŽNEJ OMIETKY ZO STIEN MUROVANÝCH SVETLIKOV NA STRECHE, STIEN STREŠNÝCH ATÍK A RÍMSY. ÚPRAVA TYCHTO STIEN NOVOU OMIETKOU
- EXISTUJÚCI PODKLAD VYZAMETAŤ A POVYSÁVAŤ
- PENETRÁCIA PODKLADU PENETRÁČNÝM NÁTEROM NAPR. BURKOLIT PLUS - 0.25 l/m2, PENETROVAŤ AJ VŠETKY ZVISLÉ STENY, KDE BUDE VYTIAHNUTÝ HYDROIZOLAČNÝ SBS PÁS
- ZREALIZOVAŤ OPLECHOVANIE OKRAJA STRECHY, PRÍČOM STYČNÁ PLOCHA PLECHU A ASFALTOVÉHO PÁSU BUDE 200 mm
- ZREALIZOVAŤ OPLECHOVANIE STREŠNEJ RÍMSY A STREŠNEJ ATIKY
- NATAVENIE SBS ASFALTOVÉHO SANAČNÉHO PÁSU BAUDER THERM SL 500 S THERM PRUHMÍ NA SPODNEJ STRANE
- PRECHOD Z VODOROVNEJ NA ZVISLÚ PLOCHU REALIZOVAŤ CEZ ATIKOVÉ KLINY MW 80x 80 mm
- UKONČENIE ASFALTOVÉHO PÁSU NA VŠETKÝCH ZVISLÝCH STENÁCH PREKRYŤ LEMOVACOU LIŠTOU

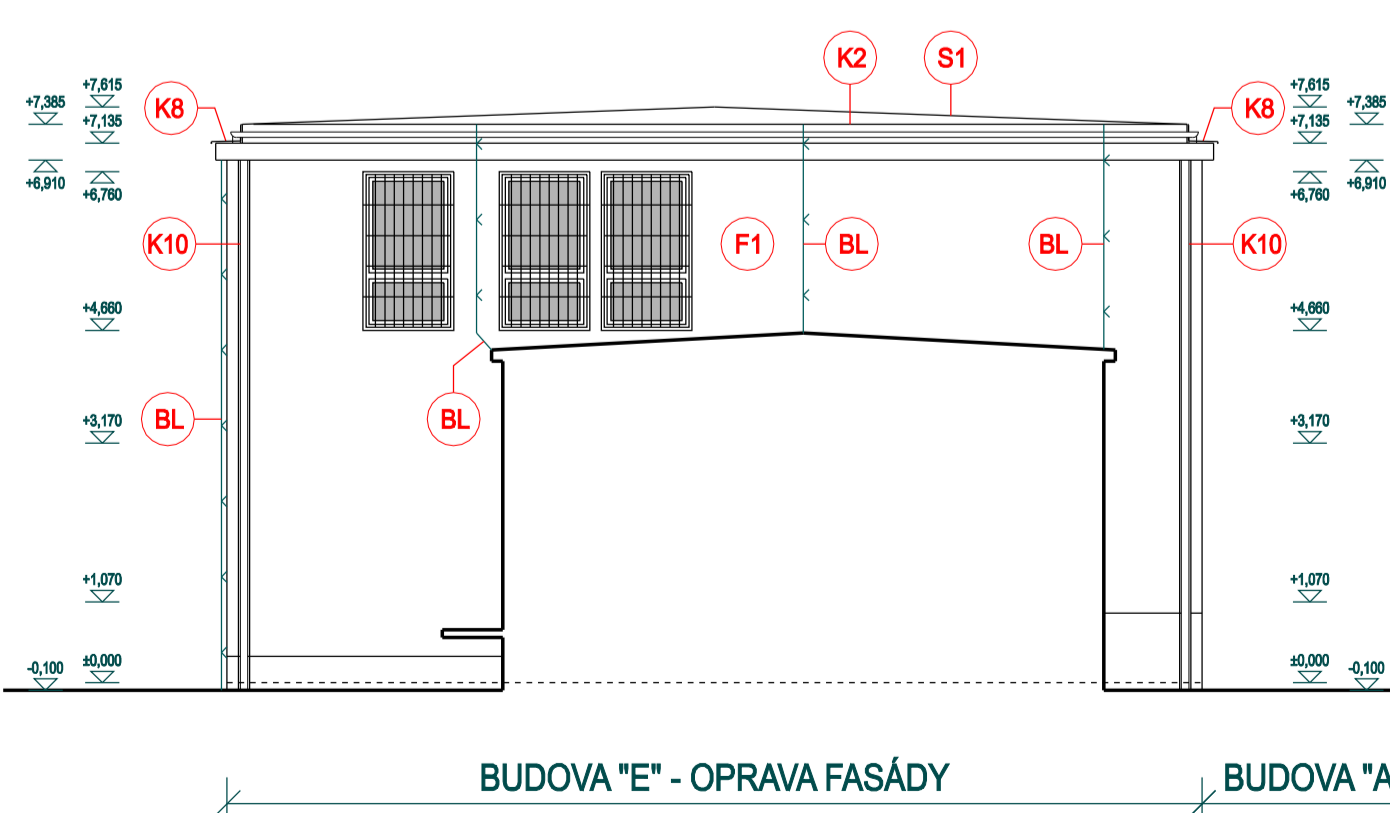
POZNÁMKY

- STARÉ - PŮVODNÉ STREŠNÉ DAŽDOVÉ ŽLABY A ZVODY PRED STAVEBNÝMI ÚPRAVAMI FASÁDY A STREŠNEJ KONŠTRUKCIE ZDEMONTOVAŤ A PO SKONČENÍ REKONŠTRUKČNÝCH PRÁC OSADIŤ NOVE POZINKOVANÉ + NOVÉ HÁKY (3 ks/m2) A NOVÉ OBLŮNKY S HROTI PŘIEM. 120 mm (1 ks/1,5 mb)
- UŽ VYMENENÉ STREŠNÉ DAŽDOVÉ ŽLABY A ZVODY PRED STAVEBNÝMI ÚPRAVAMI FASÁDY A STREŠNEJ KONŠTRUKCIE OPATRNĚ ZDEMONTOVAŤ, OZNAČIŤ A PO SKONČENÍ REKONŠTRUKČNÝCH PRÁC SPÄTNE NAMONTOVAŤ NA NOVÉ HÁKY POZINKOVANÉ (3 ks/m2) A NOVÉ OBLŮNKY S HROTI PŘIEM. 120 mm (1 ks/1,5 mb)
- VŠETKY OPLECHOVANIA NA FASÁDE A STRECHE SÚ ZAKRESLENÉ VO VÝKRESE č. E4.1-10
- POŽIARNA VÝŠKA OBJEKTU - h=+3,75 m
- BLESKOZVODOVÉ VEDENIE NA FASÁDE - PŮVODNÉ LANO SA NAHRADIŤ NOVÝM A1MgSi - 8 mm LANOM UKOTVENÉ NA NOVÉ BLESKOZVODOVÉ KONZOLY (80 ks) PRED LÍCE FASÁDY, OSADIŤ AJ NOVÉ BLESKOZVODOVÉ OCHRANNÉ UHOLNÍKY Fažn DL. 1,7 m. BLESKOZVOD NA STRECHE PRELOŽIŤ NAD NOVÝ HYDROIZOLAČNÝ SYSTÉM
- NOVÉ VONKAŠNÉ OSVETLENIE OSADENÉ NA FASÁDE NAD NOVOU SEKČNOU BRÁNOU, VŠETKY STYTKY PRETIELIŤ S MS POLYMEROVÝM TIEMLOM
- NOVÁ SEKČNÁ BRÁNA DO PŮVODNÉHO OTVORU ROZMERU 3150x4000 mm S ELEKTRICKÝM OVLÁDANÍM CEZ VRÁTNICU
- OSTENIA OKENNÝCH A DVERNÝCH KONŠTRUKCIÍ NA FASÁDE BUDOV SA UPRAVIA NOVOU VONKAŠOU SILIKÓNOVOU OMIETKOU HR. 2 mm. PRED OMIETKOU VŠETKY STYTKY S OKENNÝM RÁMOM, PARAPETNOU DOSKOU PRETIELIŤ MS POLYMEROVÝM TIEMLOM
- DEMONTÁŽ, OČISTENIE, ÚPRAVA A SPÄTNÁ MONTÁŽ OCHRANNÝCH OCELOVÝCH MREŽÍ OKIEN NA FASÁDE

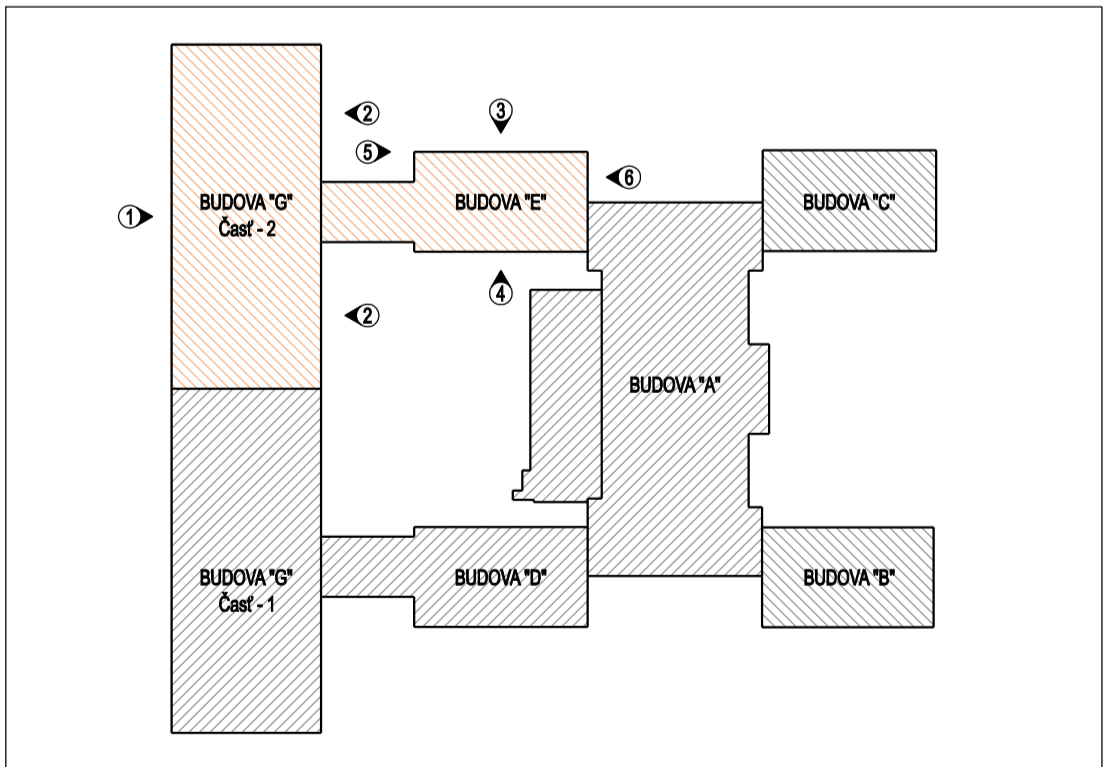
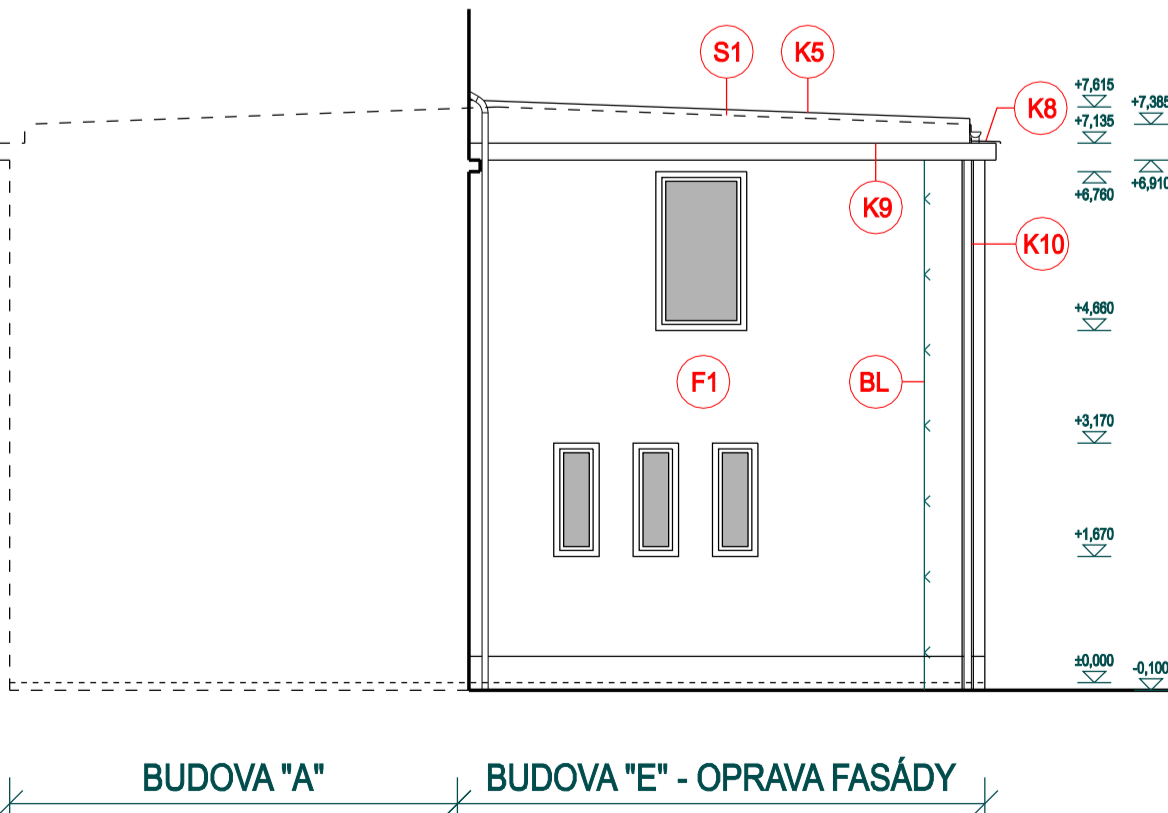
4 - POHLAD JV - NAVRHOVANÝ STAV



5 - POHLAD JZ - ČIASTOČNÝ - NAVRHOVANÝ STAV



6 - POHLAD SV - ČIASTOČNÝ - NAVRHOVANÝ STAV



AUTOR PROJEKTU: ING. MICHAL BORŠČ, ING. DANIELA KOMENDÁTOVÁ			VYPRACOVAL	
VEDÚCI PROJEKTANT	ZODPOVEDNÝ PROJEKTANT	ING. MICHAL BORŠČ	ING. DANIELA KOMENDÁTOVÁ	
STAVEBNÍK: SPŠ - ELEKTROTECHNICKÁ	KAT. ÚZEMIE: SEVERNÉ MESTO	PAR. Č.: 27781, 27788		
Miesto stavby: KOMENSKÉHO 44, 040 01 KOŠICE				
EXCELENTNÍ V ELE, AUT A IT PRE 21. STOROČIE SPŠ - ELEKTROTECHNICKÁ			FORMÁT: 100A4	
OBJEKT: SO-04 BUDOVA "E" + "G2"			DÁTUM: OKTÓBER 2023	
OBSAH: POHLADY - NAVRHOVANÝ STAV			ČÍSLO: 2301/P	
			KÓTOVANÉ: mm	
			PROJEKT PRE REALIZÁCIU STAVBY	
			ARCHITEKTONICKO-STAVEBNÉ RIŠENIE	
			MIERKA: 1:100	VÝKRES Č. E4.1-08
AKÉKOJEK ZMENY, DOPLNKY, PREKRESLOVANIE ALEBO ROZDANOVANIE TĚTO DOKUMENTÁČIE JE V ZMYSLE AUTORSKÉHO ZÁKONA BEZ SÚHLASU NEPRÍPUŠTNÉ!				